



СКЛАДСКОЙ КОМПЛЕКС В ЛОГИСТИЧЕСКОМ ПАРКЕ ШУШАРЫ

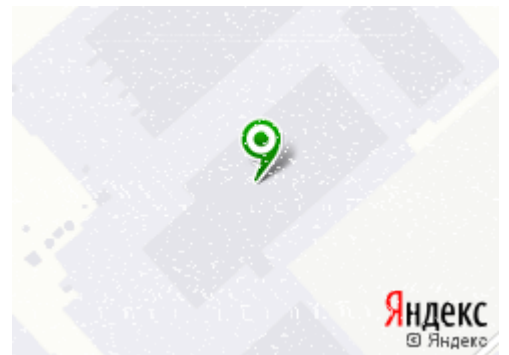
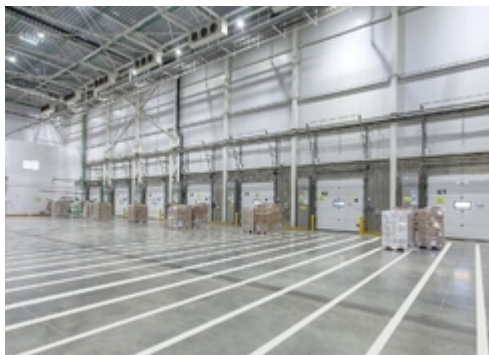
АРЕНДА • Класс А • 6817—25053 м²

Санкт-Петербург, Пушкинский район, пос. Шушары,
Московское шоссе, д. 177к2Б

КОНТАКТНОЕ ЛИЦО

Индустриальный отдел

T +7 (812) 346-59-00 E industrial@maris-spb.ru



ОСНОВНЫЕ ХАРАКТЕРИСТИКИ, ОСНАЩЕНИЕ И УСЛУГИ

Складской комплекс в Логистическом парке Шушары

Тип комплекса	Складской комплекс
Статус готовности	Построен в 2018 г.
Этажность	1
Безопасность	<ul style="list-style-type: none">• Видеонаблюдение• Круглосуточная охрана• Огороженная территория
Пожарная безопасность	<ul style="list-style-type: none">• Спринклерная система• Система дымоудаления• Система оповещения
Отопление	<ul style="list-style-type: none">• Отопление есть
Водоснабжение	Есть
Водоотведение (канализация)	Есть
Общая электрическая мощность	600 МВт
Офисные и бытовые помещения	<ul style="list-style-type: none">• Встроенные
Парковка для легкового транспорта	Есть
Железнодорожная ветка	Нет

ОТДЕЛ АРЕНДЫ: +7 (812) 346 5900

maris qr

Отсканируйте этот QR-код и описание объекта автоматически откроется на вашем мобильном устройстве. Некоторые устройства могут потребовать специального ПО.



© 2021 ООО «Марис Пропертиз»

Использование материалов разрешено только с предварительного согласия правообладателей. Предложение не является публичной офертой.